

# 1LDK マンション

(総戸数20戸)

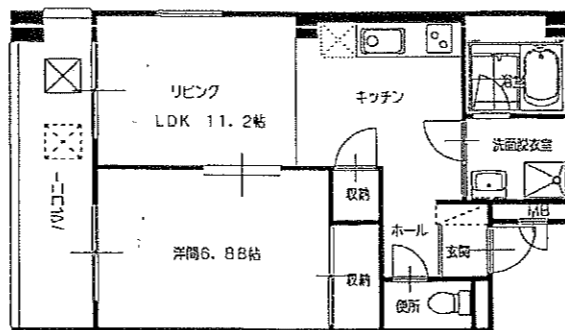
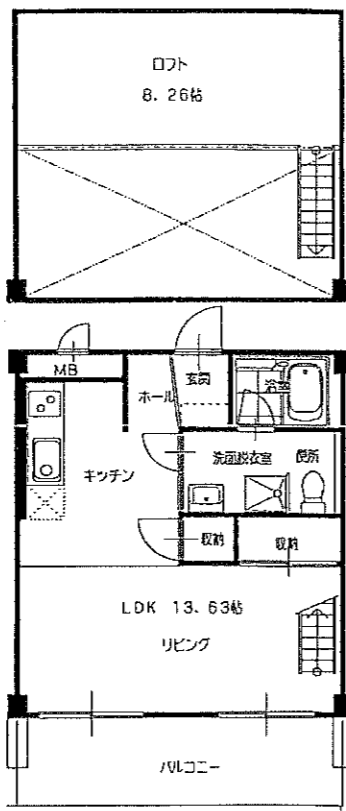
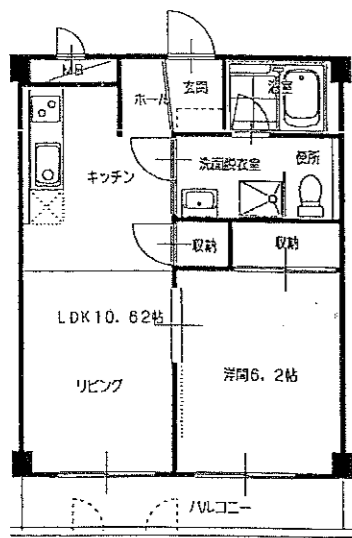
◇ インターネットNTT光対応

Aタイプ 1LDK + (バルコニー)	Bタイプ 1R + ロフト + (バルコニー)	Cタイプ 1LDK + (バルコニー)
LDK10.62帖 洋室6.2帖	1R 13.63帖 ロフト8.26帖	LDK 11.20帖 洋室6.88帖
40.52㎡ + 5.55㎡(バルコニー)	35.24㎡ + 13.68㎡ + 8.60㎡(バルコニー)	42.57㎡ + 7.49㎡(バルコニー)

Aタイプ

Bタイプ

Cタイプ



間取図

本体設備 ・ 各戸設備

- エレベーター
- 駐車場 普通車 10台
- 普通車10台 (1台 8,000円)
- 軽四2台 (1台 7,000円)
- ウォシュレット
- インターネット対応 (光接続)
- 浴室乾燥機
- システムキッチン・コンロ有り
- ベランダ/バルコニー
- ガス LPガス
- 下駄箱
- クローゼット
- 室内洗濯機置場
- 自治会費/別途徴収
- フロイトイレセパレート

名称	ディオ・ミオ			
最寄駅	JR 姫路駅			
家賃	63,000~	円	共益費	5,000 円
敷金	家賃の1ヶ月	円	礼金	家賃の4ヶ月 円
間取り	1LDK、 1R+ロフト			

物件所在地	姫路市西新町135番		
交通	JR線 姫路駅 バス 約12分		
	琴丘町 バス停 徒歩 3分		
構造・規模	鉄骨ALC造5階建て 2~5階部分		
築年月日	平成18年10月	契約期間	2年
現況		入居日	
駐車場	空き無		
保険	保証協会・保険加入をお願いします。		
自治会費	月額500円 入町費2,000円		
備考	更新料 2年/10,000円		

貸主

宅地建物取引業 兵庫県知事(2)第451004号  
(社)兵庫県宅地建物取引業協会会員

株式会社 あゆむ建設 不動産営業部

〒670-0000 姫路市市之郷1453-4 デイオ・ミオ BLD 2階

定休日/日曜日・祝日 営業時間 9:00~18:00

TEL. 079(284)8407 FAX. 079(281)4067